

BOLETIM



JORNAL OFICIAL ON-LINE DA LUMO TRANSPORT

FARO, 01.01.2023 - VOLUME I - Nº 4

Edição AIR

Edição RAIL

Edição ROAD

Edição SEA 

FICHA TÉCNICA



Boletim folha com notícias breves relevantes sobre a actualidade da aviação comercial, ferroviária, rodoviária e marítimo-fluvial nos mais variados domínios, como cronologia, necrologia, legislação, exploração, financeiro, indústria, segurança e modelismo à escala.

Agradecimento com cortesia a todas as fontes de informação, que se achem conexas.

Preço: Gratuito (free download PDF) Periodicidade: Ocasional

Diretor da Publicação: Luís Curto Moreira Contacto: info@lumotransport.eu

Propriedade: ©LUMO TRANSPORT / A informação da área ferroviária é da responsabilidade da Divisão Ferroviária LUISFER Estudos e Realizações Ferroviárias.

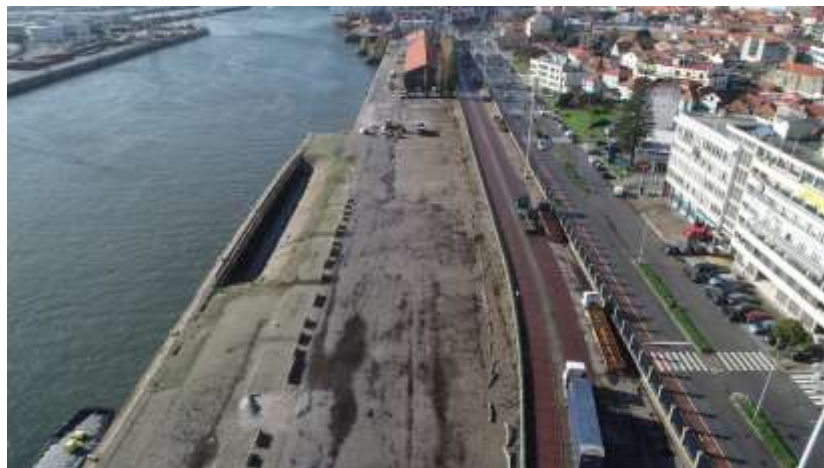


Infra

Aprovado financiamento para a reabilitação da Doca 1 Norte do Porto de Leixões



Segundo informa a APDL e citando com cortesia, foi aprovada no dia 22 de dezembro, a candidatura da APDL "Reinforcement of Dock 1 North of the Port of Leixões for Dual Use and Rail Connectivity / Reforço do Cais Norte da Doca nº1 do Porto de Leixões", no âmbito da Call 2022 de Mobilidade Militar do Connecting Europe Facility – Transport, pela Agência de Execução relativa ao Clima, Ambiente e Infraestruturas Europeias (CINEA), que prevê a reabilitação do Cais.



O Orçamento desta obra é de 25,6 milhões de euros, e a Administração dos Portos do Douro, Leixões e Viana do Castelo, S. A., obtém a comparticipação do programa de 50% do valor, ou seja 12,8 milhões de euros.

Para Nuno Araújo, Presidente do CA da APDL, a aprovação desta candidatura "reveste-se de um significado impar, atendendo ao facto de permitir a reposição das condições para a utilização plena de uma Doca estratégica do Porto de Leixões, com as vantagens competitivas que lhe estão associadas, recuperando um importante ativo para a operacionalidade e capacidade de receção de navios de maior dimensão", acrescentando ainda que "esta intervenção contribuirá para a diversificação do negócio e aumento da capacidade instalada desta infraestrutura portuária".

A substituição do atual Cais permitirá o alinhamento e uma frente acostável contínua no lado norte do Porto de Leixões a jusante da ponte móvel, a preparação para o aprofundamento da área junto ao cais de - 10 metros para -12 metros (nível zero hidrológico), o alargamento da "boca" da rampa Ro-Ro contígua para 36 metros e o reforço da capacidade do terraplano de apoio ao cais, de 5 toneladas por m2 para 8 toneladas por m2.

Esta intervenção dotará o Porto de Leixões do aumento da capacidade de receção de navios de dimensão superior, do reforço da receção de navios de todos os segmentos de mercado (contentores, carga geral fracionada, carga a granel e carga Ro-Ro), da garantia dos requisitos de mobilidade militar e do acréscimo da agilidade e capacidade operacional.

O investimento na Doca 1 Norte insere-se Programa de Reabilitação e Modernização de Infraestruturas do cluster portuário gerido pela APDL que visa modernizar e qualificar esta infraestrutura portuária. LM



TP AIRPORTUGAL

TRANSPORTADORA OFICIAL DA

LUNO
TRANSPORT
A Portuguese System Transport Solution

viaje sempre conosco



COMBOIOS DE PORTUGAL

TRANSPORTADORA OFICIAL DA

LUISFER
en ligne depuis 1976